



# VISUAALNE IDENTITEET 2020



# NIME JA LOGOMÄRGI TÄHENDUS

Utilitas tähistab funktsionaalsust ning keskkonnale ja kliendile sobivaid lahendusi.

Logomärgis saavad kokku keskkonnasäästlik ja loodust väärtustav tegustemis- ja mõtteviis: julged ideed, innovatsioon, pühendunud teostus, tõhusalt toodetud ja efektiivselt jaotatud energia.



- Kliendile sobivaimad lahendused
- Tõhusalt toodetud ja efektiivselt jaotatud energia
- Tehnoloogiline areng



- Taastuvate energiaallikate kasutamine
- Keskkonnasäästlik ja kohaliku väärtustav tegutsemis- ja mõtteviis
- Loodushoid
- Julged ideed
- Pühendunud teostus
- Meeskonnatöö

# LOGO KOOS SLOGANIGA



# LOGO VARIANDID

## VÄRVILINE LOGO

Utilitase peamist värvilist horisontaalset logo tuleks kasutada kõikidel trükitud materjalidel, ekraanil, veebis, reklaamil. Siiski on alati olukordi, kus see pole võimalik, näiteks hallil taustal. Sellisel juhul tuleks kasutada sekundaarset logo.

Nii primaar- kui ka sekundaarvärvides kasutatakse alati Utilitase kolme värvi, mis määratleb meid kaubamärgina ja aitab luua klientidele seose.

Oma brändi usaldusväarsuse säilitamiseks ei tohi kasutada muid värve kui käesolevas jaotises nimetatud.

## MONOKROOMSED LOGO VARIANDID

Eelista monokroomset logo, kui värvi ei ole trükitehnilistel põhjustel või loetavuse huvides võimalik kasutada. Monokroomset logo tuleks kasutada sarnaselt värvilisele logole.

## LOGOMÄRGI VARIANDID

Vajadusel saab logo kasutada ka iseseisvalt ja tekstita – näiteks pisipiltidel ja materjalidel, kus tekstiga logo ei ole loetav.

PEAMINE LOGO  
HORISONTAALNE



SEKUNDAARNE LOGO  
HORISONTAALNE



MONOKROOMNE



LOGO  
VERTIKAALNE



SEKUNDAARNE LOGO  
VERTIKAALNE



MONOKROOMNE LOGO  
VERTIKAALNE



LOGOMÄRK VÄRVILINE



SEKUNDAARNE LOGO  
LOGOMÄRK VÄRVILINE



LOGOMÄRK MONOKROOMNE



# LOGO TURVAALA JA MIINIMUMSUURUS

Turvaala on logo ümbritsev ala, mis aitab logol esile tõusta.

Logo turvaala on seotud logo tähtede kõrgusega ja on pool nende väärtusest.

Logo miinimumsuurus on väärtus, millest väiksema logo kuvamine võib logo loetavust vähendada.

## LOGO TURVAALA



## LOGO MIINIMUMSUURUS



# LOGO LUBAMATU KASUTUSVIIS

Logole on keelatud lisada detaile, kontuurjooni, varje või mis tahes muid efekte, mida pole stiiliraamatus määratletud.

Samuti on keelatud logo detailide ebaproportsionaalne suurendamine, vähendamine, deformeerimine ja ümberpaigutamine.

Keelatud on logotüübi asendamine muu kirjatüübiga osaliselt või täielikult. Samuti on keelatud logotüübis või selle detailides kasutada värve, faktuurpindu või fotosid, mida ei ole määratud stiiliraamatus.

Keelatud on logotüübi kasutamine kujunduses koos mis tahes lisakujundi või -pinnaga, mida ei ole määratletud stiiliraamatus.



UTILITAS



UTILITAS



UTILITAS



UTILITAS



UTILITAS



UTILITAS



UTILITAS



UTILITAS



UTILITAS

VÄRVID

# PÕHIVÄRVID

Utilitase värvipaleti moodustavad neli põhivärvi.

Kasuta seda diagrammi, et tagada värvide täpsus igas rakenduses.

Värvi numbrilised spetsifikatsioonid on esitatud nii printimiseks kui ka digitaalseks kasutamiseks.

Jälgi kindlasti, et värvirežiimide teisendatud väärtused oleksid korrektsed – automaatselt teisendatud väärtused ei pruugi alati olla täpsed.

## ROHELINE

**CMYK** 45 / 0 / 100 / 5  
**PMS** 376 C  
**RGB** 162 / 192 / 47  
**HTML** A2C02F

**RAL** 6018

**ORACAL 8500**  
8500-063

## ORANŽ

**CMYK** 0 / 45 / 100 / 0  
**PMS** 137 C  
**RGB** 255 / 163 / 0  
**HTML** FFA300

**RAL** 1028

**ORACAL 8500**  
8500-020

## PUNANE

**CMYK** 0 / 80 / 100 / 0  
**PMS** 1665 C  
**RGB** 220 / 68 / 5  
**HTML** DC4405

**RAL** 2004

**ORACAL 8500**  
8500-034

## HALL

**CMYK** 0 / 0 / 0 / 70  
**PMS** 424 C  
**RGB** 112 / 115 / 114  
**HTML** 707372

**RAL** 7012

**AVERY** 530

# LISAVÄRVID

Lisavärvid muudavad brändi visuaalse keele mitmekülgsemaks ja mängulisemaks ning annavad rohkem võimalusi.

Kasuta neid illustatsioonidel ja joonistel, hoidmaks ühtset stiili.

<p><b>CMYK</b> 5 / 98 / 100 / 1</p> <p><b>RGB</b> 217 / 0 / 12</p>	<p><b>CMYK</b> 2 / 62 / 86 / 0</p> <p><b>RGB</b> 233 / 105 / 45</p>	<p><b>CMYK</b> 27 / 18 / 100 / 2</p> <p><b>RGB</b> 107 / 150 / 40</p>	<p><b>CMYK</b> 69 / 26 / 0 / 0</p> <p><b>RGB</b> 54 / 136 / 204</p>	<p><b>CMYK</b> 46 / 38 / 39 / 3</p> <p><b>RGB</b> 124 / 124 / 124</p>
<p><b>CMYK</b> 0 / 68 / 72 / 0</p> <p><b>RGB</b> 233 / 116 / 77</p>	<p><b>CMYK</b> 1 / 29 / 86 / 0</p> <p><b>RGB</b> 247 / 174 / 51</p>	<p><b>CMYK</b> 43 / 3 / 88 / 2</p> <p><b>RGB</b> 143 / 190 / 66</p>	<p><b>CMYK</b> 34 / 14 / 0 / 0</p> <p><b>RGB</b> 146 / 181 / 226</p>	<p><b>CMYK</b> 34 / 27 / 27 / 0</p> <p><b>RGB</b> 156 / 157 / 157</p>
<p><b>CMYK</b> 0 / 49 / 62 / 0</p> <p><b>RGB</b> 255 / 153 / 102</p>	<p><b>CMYK</b> 1 / 14 / 85 / 0</p> <p><b>RGB</b> 253 / 202 / 52</p>	<p><b>CMYK</b> 17 / 2 / 86 / 0</p> <p><b>RGB</b> 212 / 218 / 59</p>	<p><b>CMYK</b> 12 / 8 / 0 / 0</p> <p><b>RGB</b> 212 / 216 / 239</p>	<p><b>CMYK</b> 21 / 16 / 17 / 10</p> <p><b>RGB</b> 188 / 189 / 189</p>
<p><b>CMYK</b> 0 / 8 / 2 / 0</p> <p><b>RGB</b> 252 / 229 / 210</p>	<p><b>CMYK</b> 2 / 4 / 85 / 0</p> <p><b>RGB</b> 255 / 229 / 51</p>	<p><b>CMYK</b> 8 / 1 / 38 / 0</p> <p><b>RGB</b> 233 / 236 / 161</p>	<p><b>CMYK</b> 7 / 4 / 0 / 0</p> <p><b>RGB</b> 227 / 232 / 246</p>	<p><b>CMYK</b> 9 / 7 / 7 / 0</p> <p><b>RGB</b> 222 / 222 / 222</p>

# LOGO JA TAUSTAD

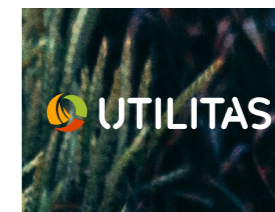
Õige logo kasutamine sobiva taustavärviga on väga oluline. Jälgi, et logo ei sulanduks tausta.

Kasuta nii peamist kui ka sekundaarset logo värvilisel või pildiga taustal.

## PEAMINE LOGO



## SEKUNDAARNE LOGO



## MONOKROOMNE LOGO





# PÕHIKIRJATÜÜP CALIBRI

Utilitase põhiline kirjatüüp on Calibri, mida kasutatakse kõiksuguste tekstide koostamisel dokumentides, kirjades, e-kirjades ja digikanalites.

A B C

---

## CALIBRI LIGHT

ABCDEFGHIJKLMNOPQRSTUVWXYZ  
abcdefghijklmnopqrstuvwxyz 0123456789  
!"£\$%&/()=?+-.@€

---

## CALIBRI REGULAR

ABCDEFGHIJKLMNOPQRSTUVWXYZ  
abcdefghijklmnopqrstuvwxyz 0123456789  
!"£\$%&/()=?+-.@€

---

## CALIBRI BOLD

**ABCDEFGHIJKLMNOPQRSTUVWXYZ**  
**abcdefghijklmnopqrstuvwxyz 0123456789**  
**!"£\$%&/()=?+-.@€**

# TRÜKISTE/REKLAAMIDE KIRJATÜÜP GOTHAM ROUNDED

Utilitase trükiste/reklaamide kirjatüübiks on Gotham Rounded, mida kasutatakse ettevõtte kõikidel trükistel ja esindusmaterjalidel.

Seda on võimalik kasutada erinevaid raskusi kombineerides, näiteks Gotham Rounded Light ja Gotham Rounded Medium või Gotham Rounded Book ja Gotham Rounded Bold.

# A B C

## GOTHAM ROUNDED LIGHT

ABCDEFGHIJKLMNOPQRSTUVWXYZ  
abcdefghijklmnopqrstuvwxyz 0123456789  
!"£\$%&/()=?+-.@€

## GOTHAM ROUNDED BOOK

ABCDEFGHIJKLMNOPQRSTUVWXYZ  
abcdefghijklmnopqrstuvwxyz 0123456789  
!"£\$%&/()=?+-.@€

## GOTHAM ROUNDED MEDIUM

ABCDEFGHIJKLMNOPQRSTUVWXYZ  
abcdefghijklmnopqrstuvwxyz 0123456789  
!"£\$%&/()=?+-.@€

## GOTHAM ROUNDED BOLD

ABCDEFGHIJKLMNOPQRSTUVWXYZ  
abcdefghijklmnopqrstuvwxyz 0123456789  
!"£\$%&/()=?+-.@€



# REKLAAMPINDADE ÜLESEHITUS

Bännerite ja trükiste sisu tuleb esitada lihtsalt ja puhtalt. Selleks, et luua õhulisi ja kergesti loetavaid kujundusi, otsusta, kas kujunduse domineeriv element on tekst või pilt. Jäta välja kõik muu, mis pole oluline.

## ALUSJOONESTIK

Alusjoonestiku tavaline tihedus põhineb kolmandikel. Suurem tihedus saavutatakse kolmandike poolitamisel. Alusjoonestikku võib venitada vastavalt igale formaadile.

## ÄÄRISED

Äärised põhinevad proportsioonil 1/24 dokumendi laiuselt (väga kitsa formaadi puhul on äärised 1/12 laiuselt).

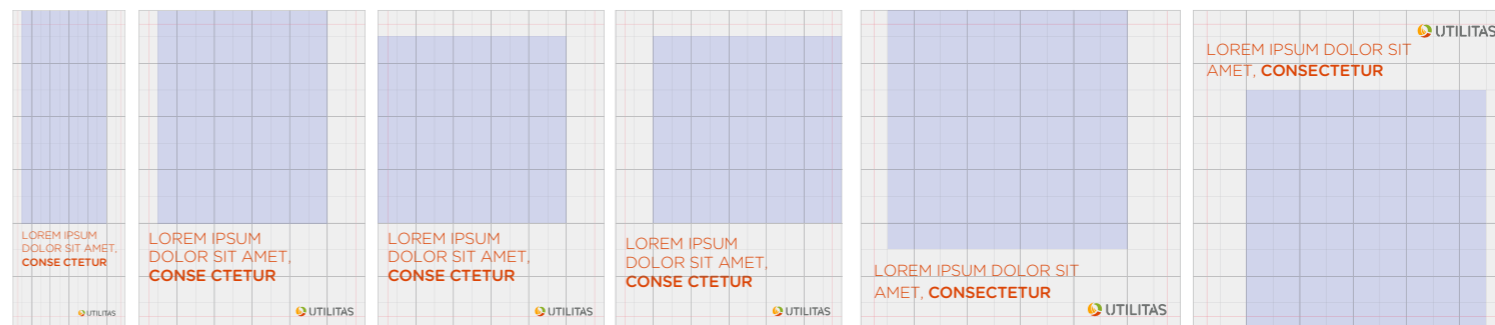
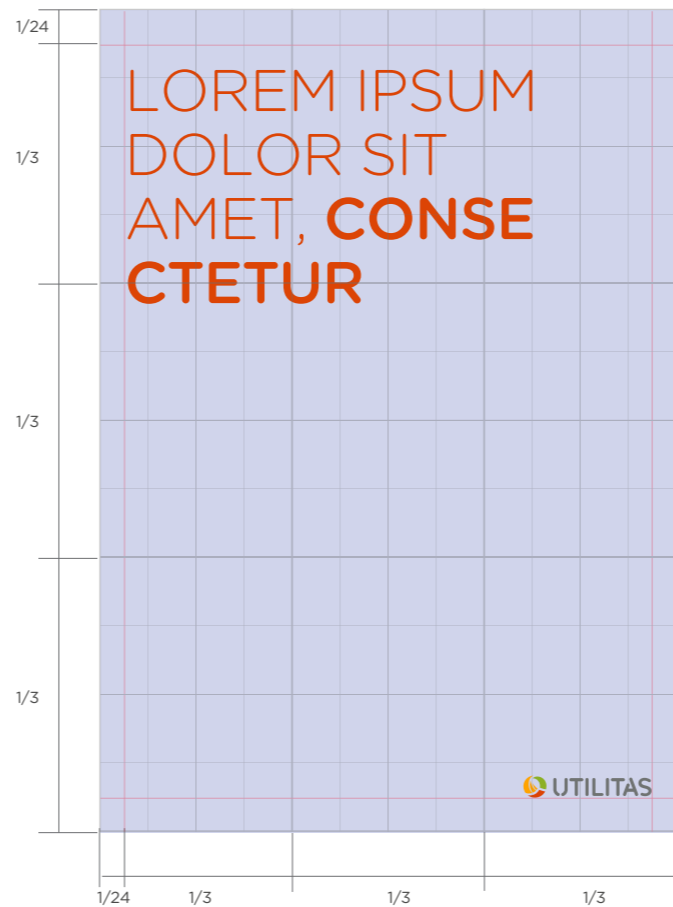
## JOONDUS JA PAIGUTUS

Tekstid on enamjaolt joondatud vasakule, kuid sõltuvalt kontekstist võivad pealkirjad olla ka keskele joondatud.

## PILTIDE PAIGUTUS

Pildid saavad alguse äärest ja laienevad kas alla või vasakule, moodustades enda ümber raami. Seda välja arvatud juhul, kui kasutame pilte täisulatuses. Värvidest eelista alati kolme logovärvi või valget.

Kui on vaja toonitada sõnumit, võib kasutada brändi värvides ainult tekstiga postitust, kuhu pole vaja lisada muid elemente.



# REKLAAMPINDADE SÕNUMI ÜLESEHITUS

Kombineerides eri raskuseid ja suuruseid on oluline korraga mitte kasutada liiga paljusid erinevaid stiile. Alapealkirjades ja sisutekstides mängi pigem suur- ja väiketähe kasutuse ning raskustega kui erinevate suurustega. Kasuta tühje ridu, et tõsta asju esile ning muuta teksti õhulisemaks.

## PEALKIRI

Kasuta lühemate sõnumite puhul läbivate suurtähtedega lahendust, kuid mitte pikemate pealkirjade puhul. Mängi erinevate raskustega, tuues nii esile olulist.

Kasuta korraga kahte raskust - Gotham Rounded Light ja Gotham Rounded Medium või Gotham Rounded Book ja Gotham Rounded Bold.

## SISUTEKST (BODY COPY)

Gotham Rounded Book.  
Kindlat suurust pole määratud.

## ÜLESKUTSE (CTA)

Sama suurusega kui SISUTEKST, erineva raskusega.

Alati kontrolli, et tekst oleks plaanitud lugemiskauguselt loetav.

# VÄÄRTUSTAME SÄÄSTLIKKE LAHENDUSI

Soojuse ja elektri tootmisel kasutame kütusena peamiselt loodussäästlikke metsa- ja puidutööstuse jäätmeid, mis muidu kasutust ei leiaks.

[utilitas.ee](https://utilitas.ee)

Lorem ipsum dolor sit amet, consectetur. Adipiscing elit lorem ipsum dolor sit amet amet, con. **Em ipsum dolor Sit ame.**

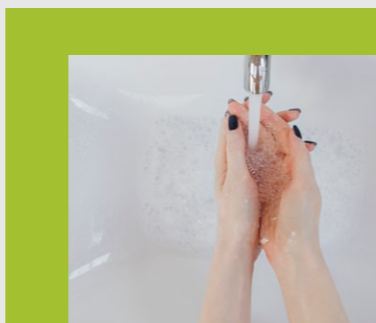
Soojuse ja elektri tootmisel kasutame kütusena peamiselt loodussäästlikke metsa- ja puidutööstuse jäätmeid, mis muidu kasutust ei leiaks.

[utilitas.ee](https://utilitas.ee)

# REKLAAMPINDADE NÄIDISED



LOREM IPSUM  
DOLOR SIT AMET



LOREM IPSUM DOLOR SIT  
AMET, **CONSECTETUR**

Lorem ipsum dolor sit amet,  
consectetur adipiscing elit

utilitas.ee



Lorem ipsum dolor sit  
amet, **consectetur**  
adipiscing elit



UTILITAS

Lorem ipsum dolor sit  
amet, consectetur  
adipiscing elit.  
**In quis turpis justo**

utilitas.ee

UTILITAS

LOREM IPSUM  
DOLOR SIT AMET,  
**CONSECTETUR**



LOREM IPSUM DOLOR SIT  
AMET, **CONSECTETUR**

UTILITAS

LOREM IPSUM  
DOLOR SIT AMET,  
**CONSECTETUR**

LOREM IPSUM  
DOLOR **SIT AMET**

Lorem ipsum dolor sit amet,  
consectetur adipiscing elit

utilitas.ee

LOREM IPSUM  
DOLOR SIT AMET,  
**CONSECTETUR**

Lorem ipsum dolor sit amet,  
consectetur adipiscing elit

utilitas.ee

**Tekstipõhine  
teade ilma fotota.**  
Teate pikkus  
võiks jääda  
maksimaalselt  
110-120 tähemärki  
koos tühikutega.

UTILITAS

#PUHASENERGIA

utilitas.ee

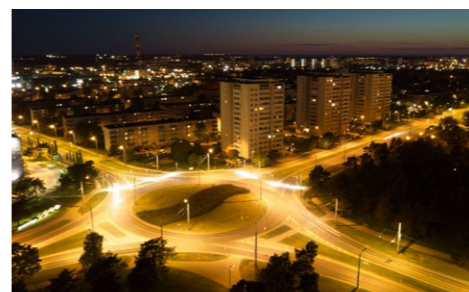
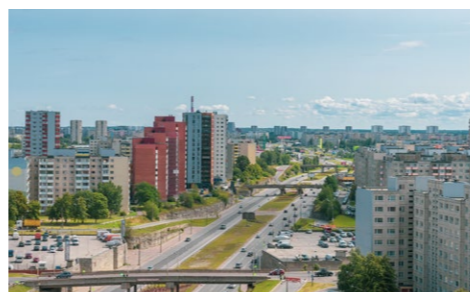
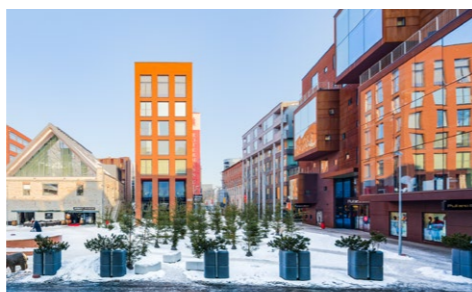
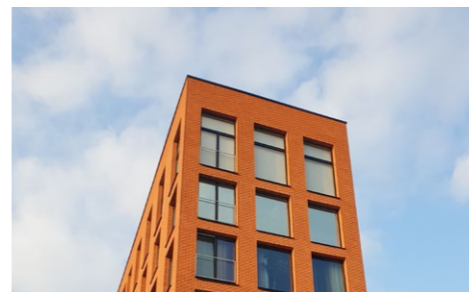
# FOTOD

Fotode valimisel ja pildistamisel pea silmas, et valgus oleks loomulik ja sundimatu. Samuti jälgi, et pildil kujutatu ja modelli tegevus oleks keskkonnasõbralik.

# INIMENE JA LINN

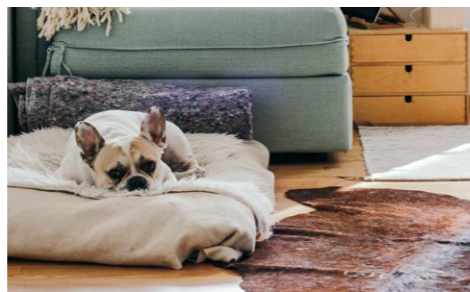
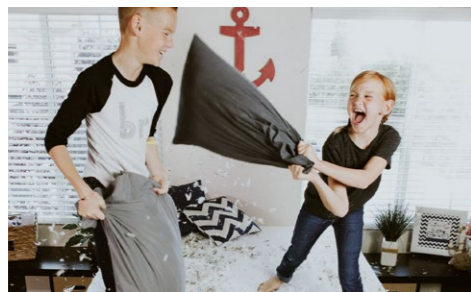
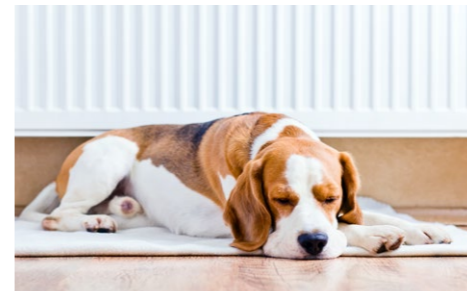
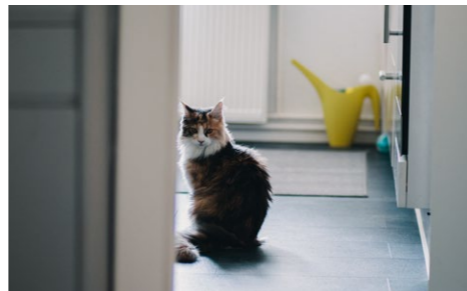
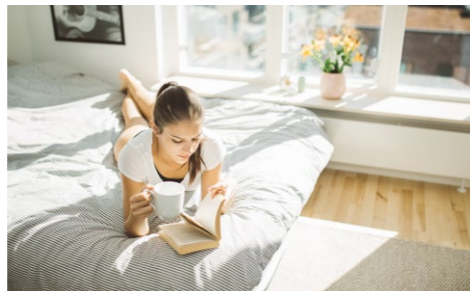
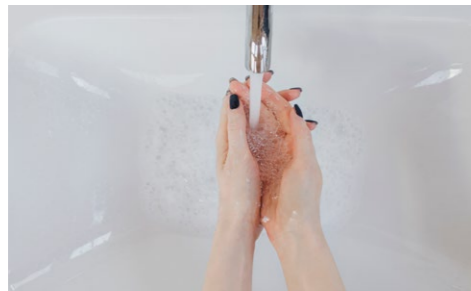
Utilitas varustab oma teenustega linnasid, kus klientideks on kortermajad, büroohooned, kaubanduskeskused, haridusasutused, spordi- ja kultuurihooned jne. Fotode pildistamisel ja valikul eelista neid, kus on kujutatud inimesi. Välti lokaalsete katlamajade ja eramute eksponeerimist.

Fotodel kasuta võimalusel modelli, kuid lubatud on kujutada ka linna ja selle elemente ilma modellita.



# INIMENE JA KODU

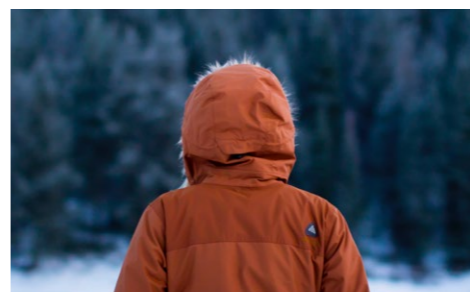
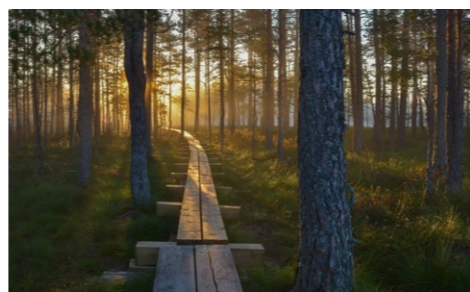
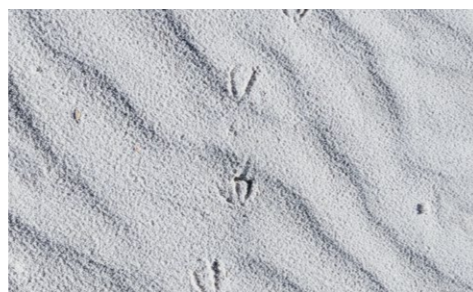
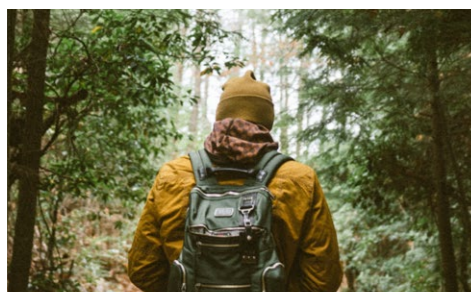
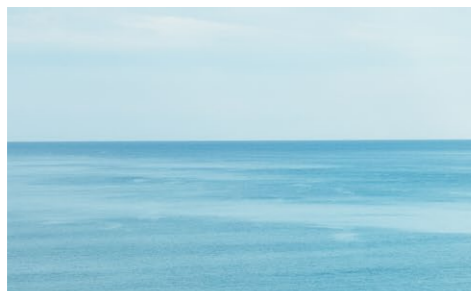
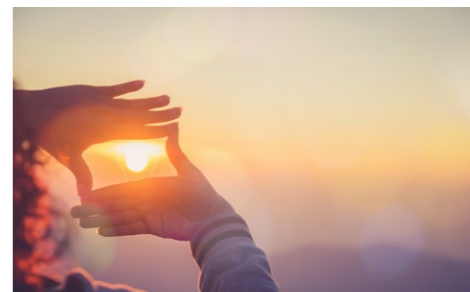
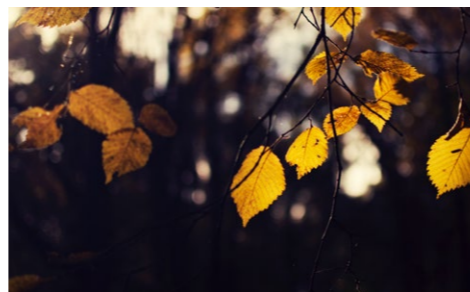
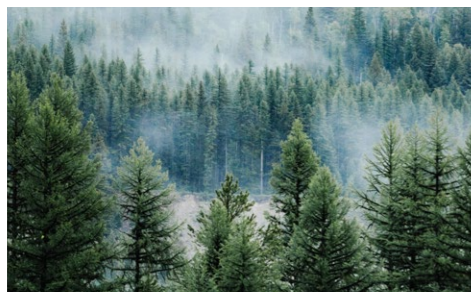
Eluruumide pildid on väga olulised, kuna just siin tarbitakse meie energiat. Eelista inimeste kujutamist, aga lubatud on ka ilma modellideta kodude piltide eksponeerimine. Kodu kujutamisel jälgi, et tunnetus jääks soe ja hubane. Kaugküttega seotud küttekehade eksponeerimine on teretulnud.



# INIMENE JA LOODUS

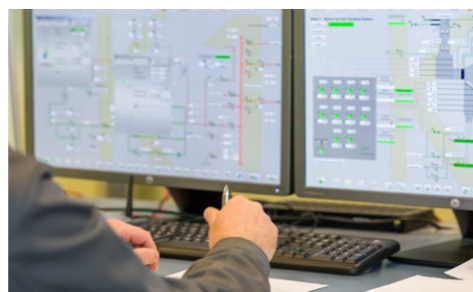
Utilitas väärtustab loodust, keskkonda ning seda säästvat tegutsemis- ja mõtteviisi. Visuaalne keel kommunikueerib seda maailmavaadet – kasutame võimalusel ehedaid loodusfotosid. Pildistamisel või pildi valimisel jälgi, et fotole jääks ühtlane tume või hele ala, millele saab vajadusel paigutada loovteksti ja/või logo.

Värv ja toonid võivad varieeruda, kuid ideaalis peaksid need olema tagasihoidlikud, sooja päikeseloojangu- või päikesetõusuvalgusega.



# UTILITASE OBJEKTID

Utilitas on professionaalne ja tänapäevane ettevõtte, kes kasutab uudseid tehnoloogiaid. Utilitase objektidel pildistades jälgi, et keskkond oleks puhas, avar ja valgusküllane.





# IKOONID

Ikoonide loomisel kasutatakse alati üht joonevärvi.  
Jälgi, et joone nurgad oleksid ümarad ja joone raskus pidevalt sama.

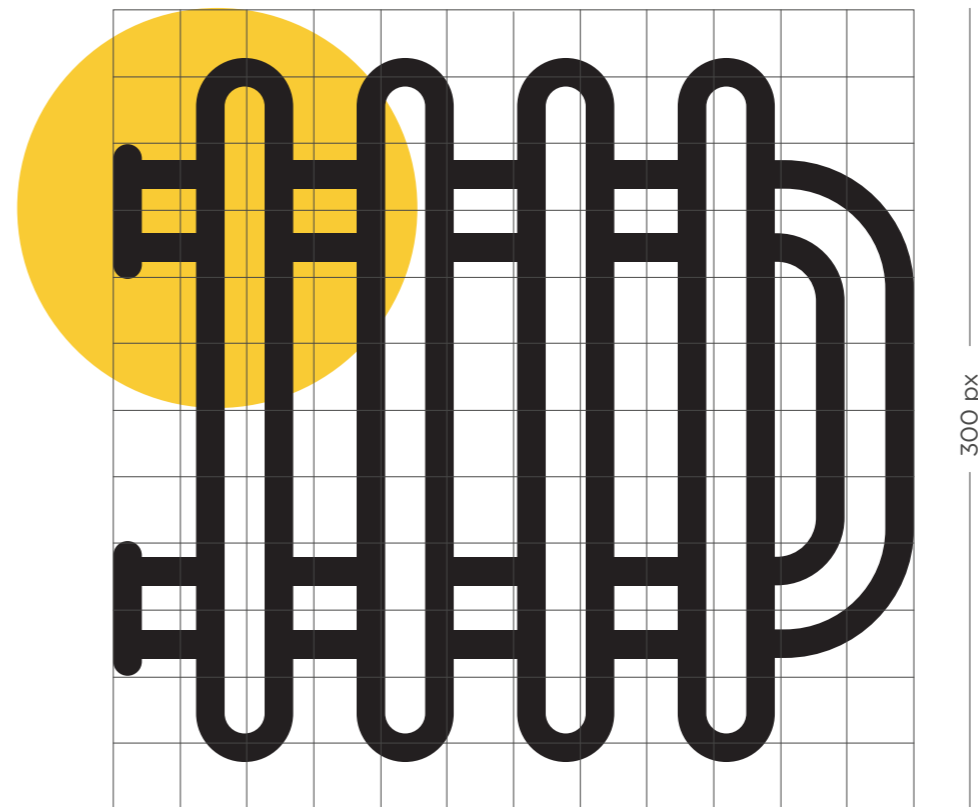
Lisaks joonele võid kasutada ikooni ilmestamiseks värvi.  
Värvilaigu suurus, värv ja asukoht on vaba - kasutada võib kõiki Utilitase värvimaailma heledamaid värve.

Kui taustavärvist või mõnest muust põhjusest olenevalt pole võimalik kasutada värvilaiku, kasuta ikoonina värvilaiguta joonelahendust.



Joone paksus 20 px, ümarad nurgad

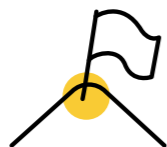
300 px



# IKOONID



Koostootmisjaam



Eestvedaja



Elektriauto



Auto



Keskkonnasäästlik



CO<sub>2</sub>



Puidutööstus



Maa



Päikesejaam



Biomass



Hakkepuut



Olmeprügi



Tuul



Radiaator



Kaugjahutus



Kaugküte



Elektrienergia



Katlamaja



Mugavus



Säästlik



Teadus- ja  
arengutegevus



Kodu-  
majapidamine



Munitsipaal-  
hooned



Ärihooned



Korteremajad



Mets



Soojusvõrk



Elekter

# IKOONID



Koostootmisjaam



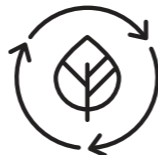
Eestvedaja



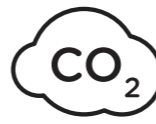
Elektriauto



Auto



Keskonnasäästlik



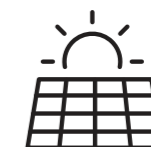
CO<sub>2</sub>



Puidutööstus



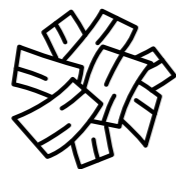
Maa



Päikesejaam



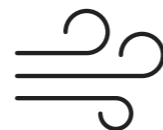
Biomass



Hakkepuut



Olmeprügi



Tuul



Radiaator



Kaugjahutus



Kaugküte



Elektrienergia



Katlamaja



Mugavus



Säästlik



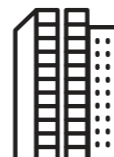
Teadus- ja  
arengutegevus



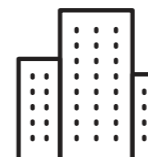
Kodu-  
majapidamine



Munitsipaal-  
hooned



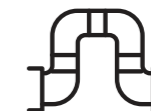
Ärihooned



Korteremajad



Mets



Soojusvõrk

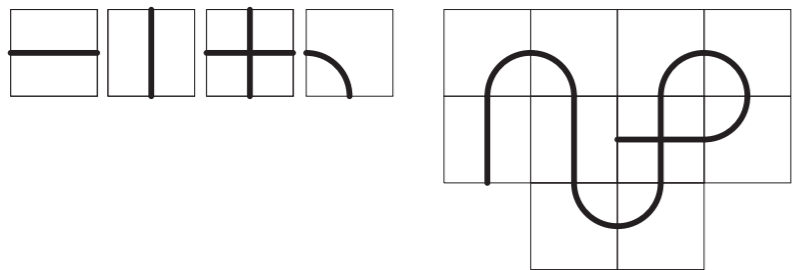


Elekter

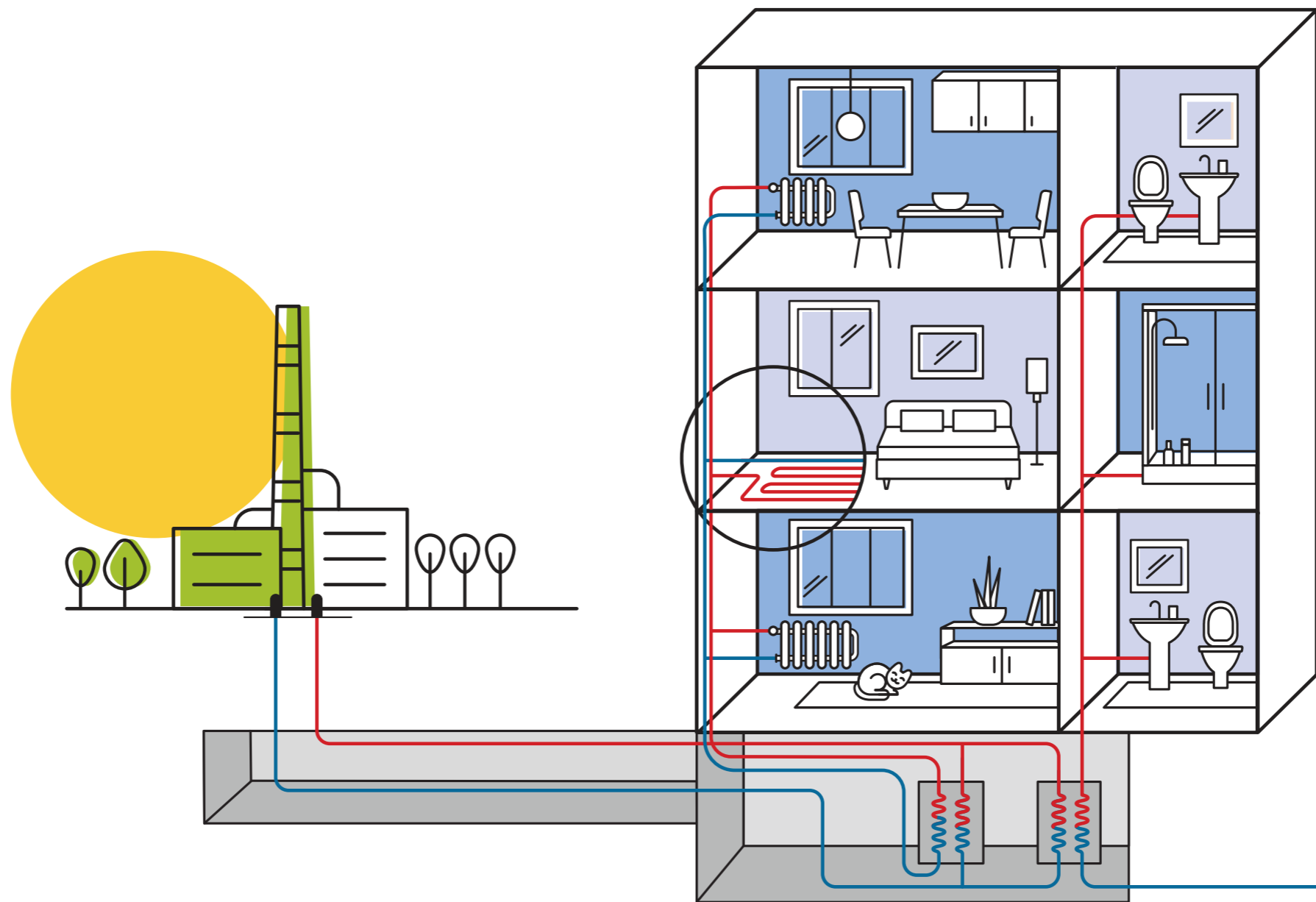
# ILLUSTRATSIOON

Utilitase illustratsioon on inspireeritud kaugkütte- ja elektivõrgustikust. Seda saab kasutada erinevate pindade dekoreerimiseks ja seda on lihtne pikendada nii laiusesse kui ka pikkusesse vastavalt vajadusele.

Illustratsioon koosneb ruudustikule ehitatud kõike ühendavast võrgustikust ja lihtsatest pildikestest, mida on samuti kerge juurde luua.

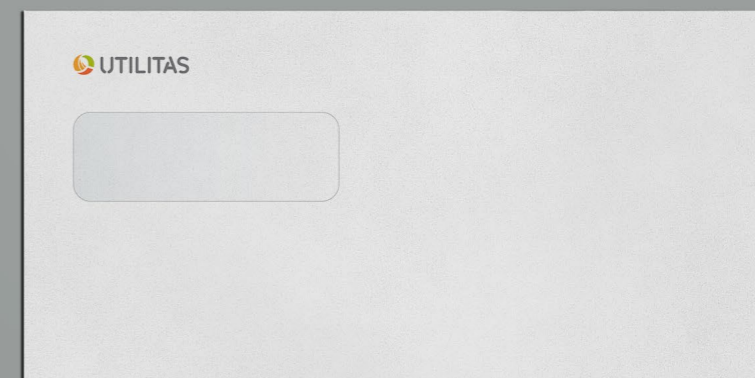
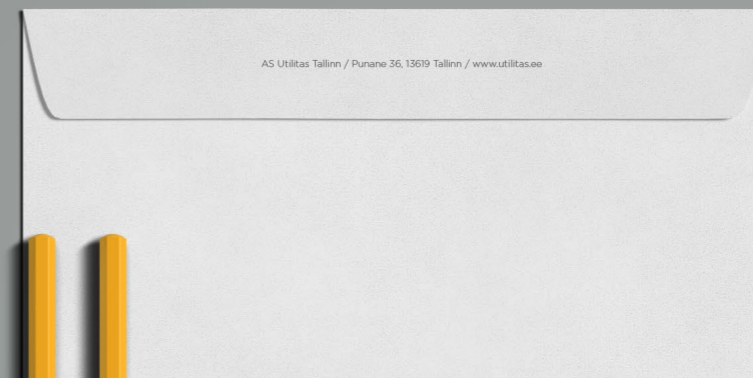
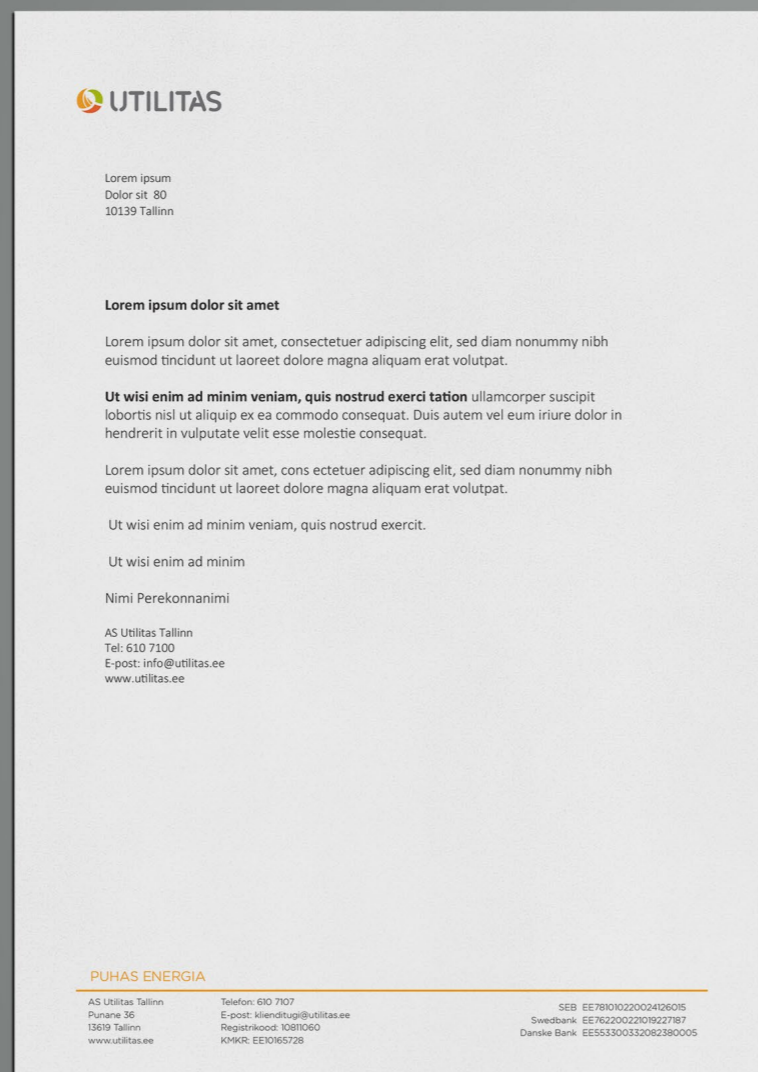


# SKEEMID JA GRAAFIKUD





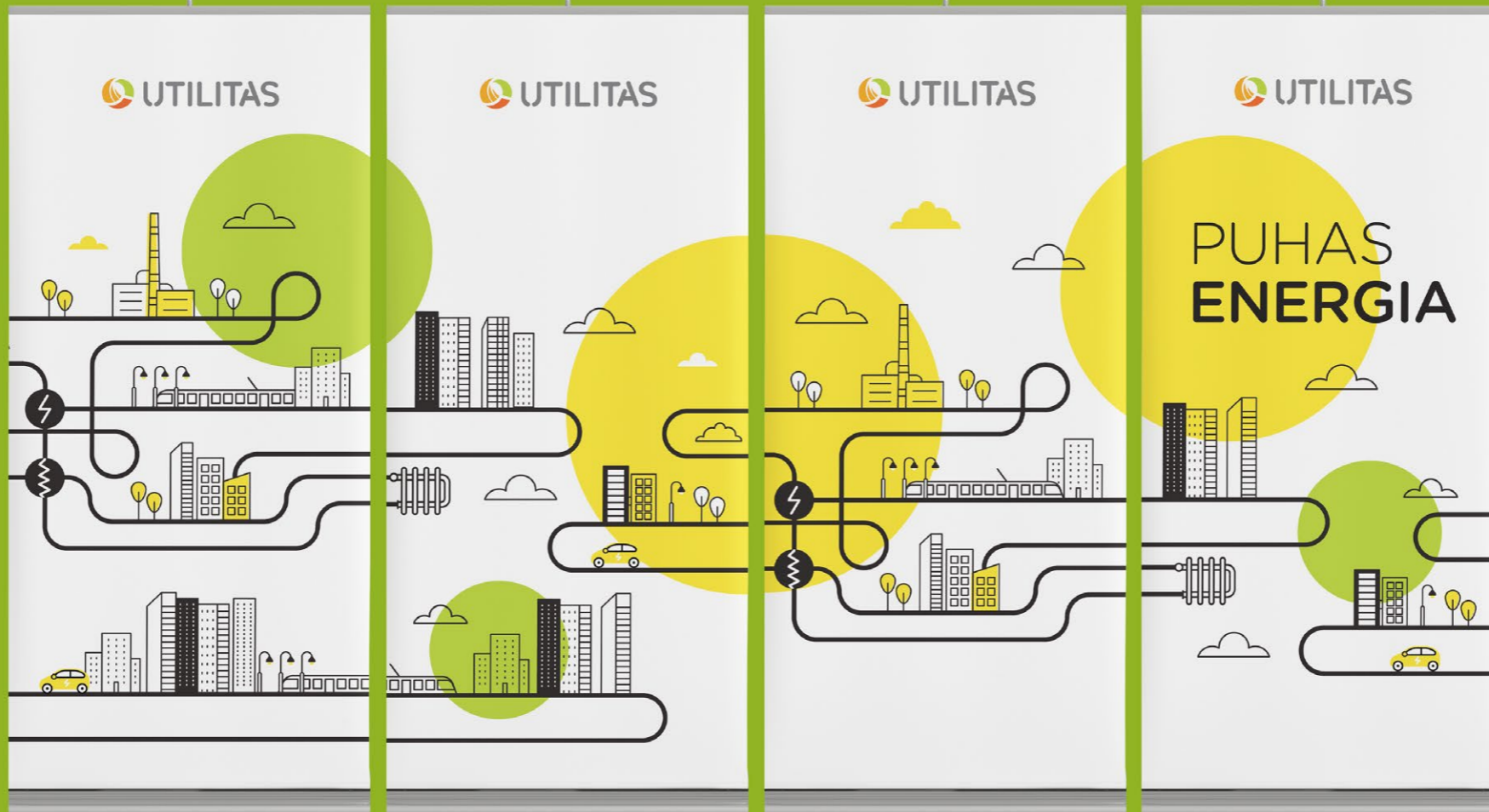
## LOGOKANDJAD



# LOGOKANDJAD



# LOGOKANDJAD



# SOTSIAALMEEDIA POSTITUSED





LOREM IPSUM  
DOLOR SIT AMET,  
**CONSECTETUR  
ADIPISCING ELIT**

Lorem ipsum dolor sit amet,  
consectetur adipiscing elit

[utilitas.ee](http://utilitas.ee)

 UTILITAS

LOREM IPSUM  
DOLOR SIT AMET,  
**CONSECTETUR  
ADIPISCING ELIT**



Lorem ipsum dolor sit amet,  
consectetur adipiscing elit

[utilitas.ee](http://utilitas.ee)

 UTILITAS

# TÖÖKUULUTUS



## TULE MEILE JURISTIKS

Juristi põhiülesanne on Eesti suurima taastuenergiakontserni õiguslane teenindamine. Me loome linnades mugavamad ja puhtamad elukeskkonda. Tule meie tiimi ja anna oma panus!

### PEAMISED TÖÖÜLESANDED:

- kontserni nõustamine igapäevastes õigusküsimustes ning tõusetunud küsimustele lahenduste leidmine
- lepingute ja muude õiguslike dokumentide projektide ettevalmistamine, neile õiguslike hinnangute andmine, sõlmitud lepingute täitmise jälgimine
- kontserniühingute abistamine ning esindamine suhtluses riigi- ja kohalike omavalitsuste asutustega
- kontserniühingute põhitegevust puudutava siseriiklike ning Euroopa Liidu seadusandlike põhiarengute jälgimine

### SUL ON SELLEKS TÖÖKS IDEAAISED EELDUSED, KUI OLED:

lahendustele orienteeritud, kiire kohanemis- ja õppimisvõimega, Sulle pakub huvi taastuenergeetika ning Sul on:

- õigusteaduse magistr kraad või sellega võrdsustatud haridustase õigusteaduses
- vähemalt kolmeaastane kogemus juristina
- teadmised energeetikavaldkonna regulatsioonist
- väga hea väljendusoskus
- väga hea eesti ja inglise keele oskus

### OMALT POOLT PAKUME:

- enesearengu ja -teostusvõimalust, vaheldusrikast tööd Eesti juhtivas ning pidevalt arenevas energiaettevõttes
- konkurentsivõimelist palka
- erialaseid koolitusi
- sporditoetust ja muid hüvesid

**TÖÖLE ASUMISE AEG:** esimesel võimalusel

**TÖÖKOHT:** AS Utilitas Tallinn

**KANDIDEERIMINE:** Saada CV ja motivatsioonikiri aadressile

**info@utilitas.ee** hiljemalt 20. septembriks 2020.

**LISAINFO:** personalijuht, tel 5340 xxx.

[www.utilitas.ee](http://www.utilitas.ee)



Utilitas on Eesti suurim taastuenergiatootja. Pakume keskkonnasõbralikku kaugkütteenust ligi 5000 hoonetele kaheksas linnas üle Eesti. Toodame elektrit ja soojust peamiselt taastuvatest allikatest, panustades nii puhtasse keskkonda. Meie eesmärk on keskkonnasäästlik ja efektiivne energiatootmine ning säästliku energiatarbimise edendamine.

# TUNNISTUS



# PLAKAT



# LOGOD HOONETEL

